

**Tillfällig  
kontaktzon**



Det här är platser som djur skapat på tvärs med mänskliga gränsdragningar. Omprogrammerade efter deras behov.

De har pressat sina kroppar genom små luckor i stängslen som med tiden blivit större och större.



Räven iakttar mig några meter bort på stigen.

Den försvinner in genom ett litet hål.

Utan att tänka följer jag efter.

Vi använder samma ingångar under samma tid på dygnet. Rävorna hjälper mig att angripa det avspärrade området.

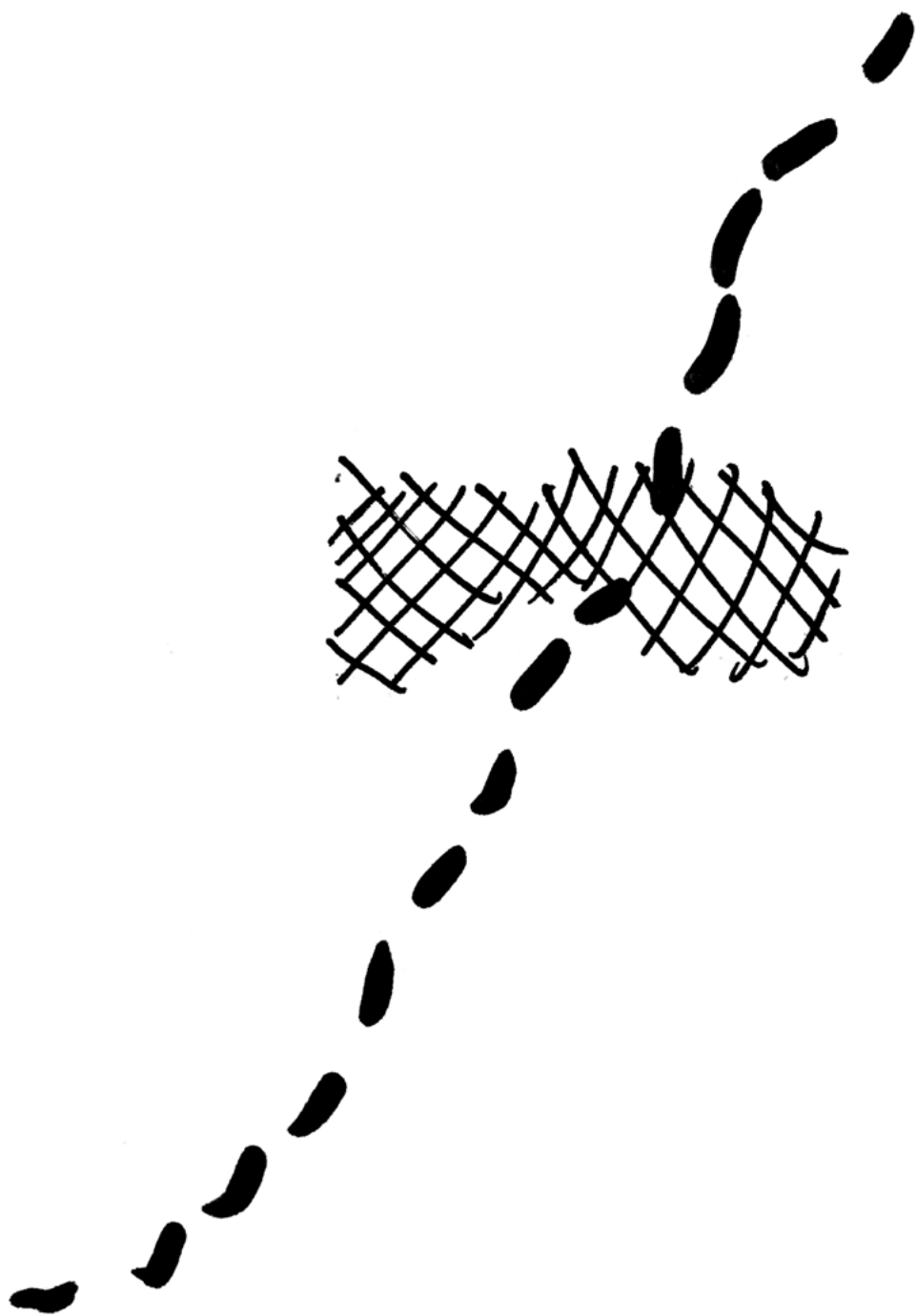


Jag använder det system rävarna byggt upp.  
Men hålen är inte enbart skapade av rävar,  
många hål är också uppklippta med bulstax.  
Vi har skapat dom här platserna tillsammans.  
Både jag och räven måste ta oss igenom  
samma smala hål för att komma vidare. Det  
leder till uppochnedvända möten.  
Vi parasiterar på samma system.



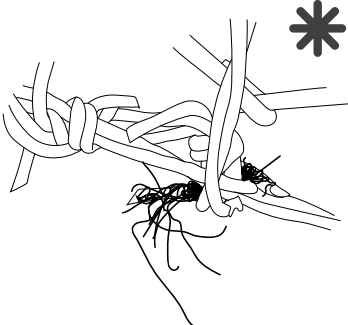
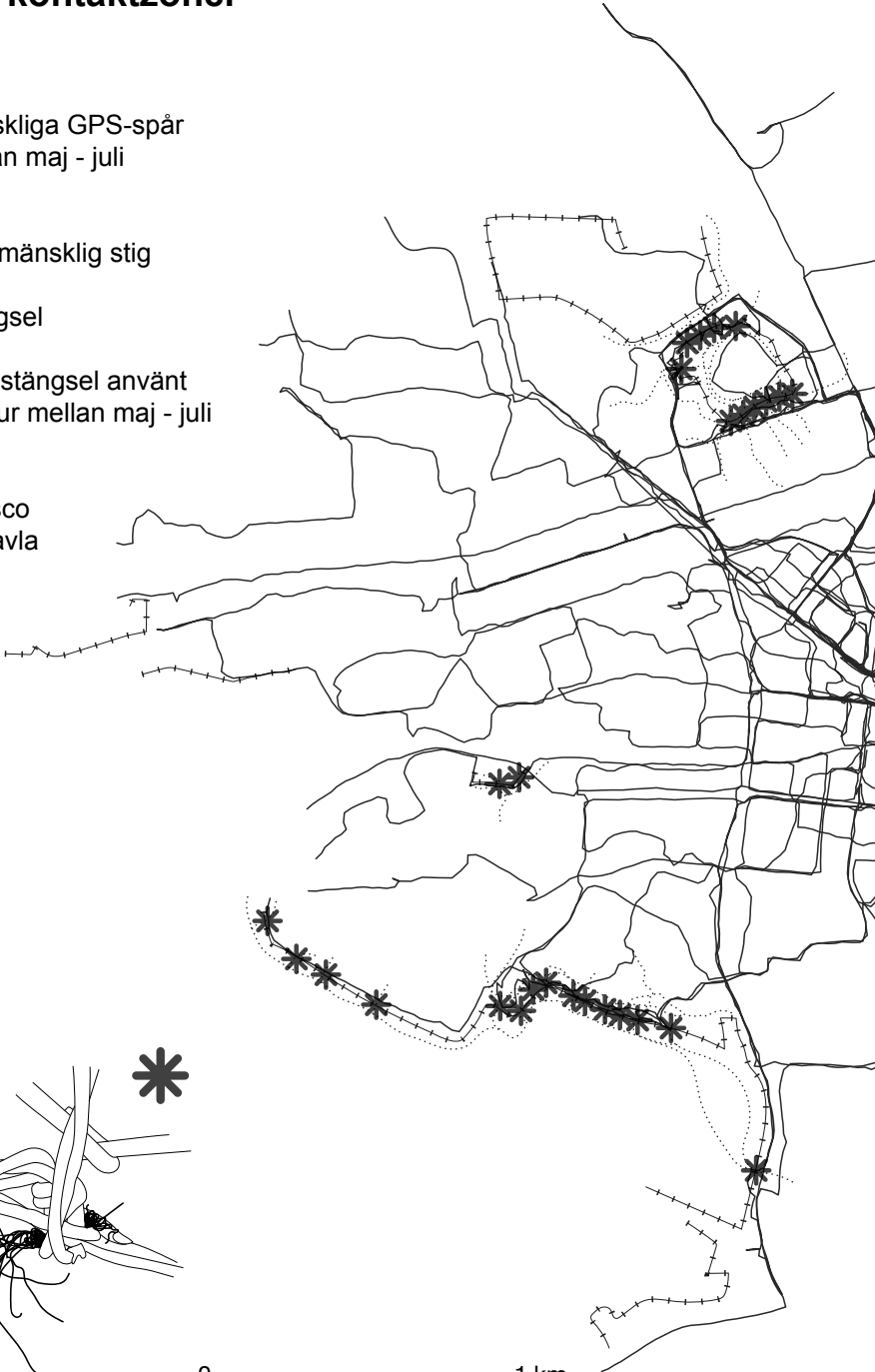
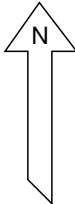
Hålet är en punkt på en gräns där två olika rumsliga, sinnliga och sociala världar sammanblandas. En begränsad yta som samlar oss, leder våra rörelser och tvingar oss till närkontakt med varandra. Ett alternativt fenomen i en stadsmiljö som annars består av separerade homogena öar.

Det vi inte förstår eller kan kontrollera blir till natur. Spår av det oplanerade.



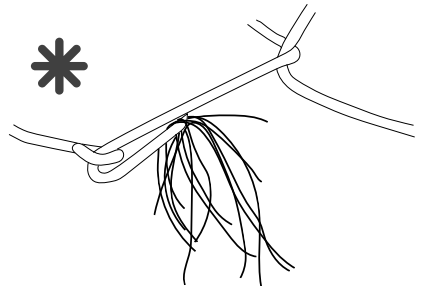
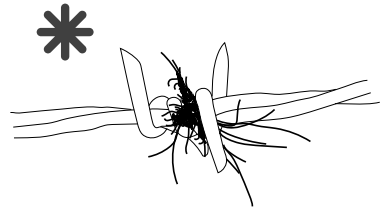
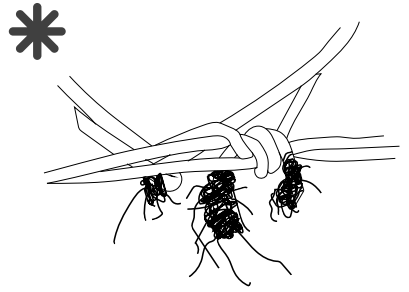
# Tillfälliga kontaktzoner Rauma

- Mänskliga GPS-spår mellan maj - juli 2018
- ⋯ Icke-mänsklig stig
- ⌞ Stängsel
- \* Hål i stängsel använt av djur mellan maj - juli 2018
- Unesco infotavla



0 1 km







Jag väljer att alliera mig med rävarna.  
Vi tillhör inte samma art men kan förenas i  
varandras territoriella agendor.

I den sekund jag blir upptäckt uppstår en annan situation.

Vi stirrar på varann.

Försöker förstå.

Väntar på en reaktion.

Jag är bara tyst och stilla.

Vi flyr åt varsitt håll utan att riktigt förstå.



Att använda dom här hålen är en  
överträdelse av fysiska gränser, men också  
av sociala positioner.

Vem parasiterar på vem?

Någon har klippt upp det här hålet.

Någon har lämnat en bit av sin päls på  
taggträden.

Vi har tillbringat nätter i dom här skogarna.

Vi blir ett med landskapet.

Staden blir mer än mänsklig.

Mer än kontroll.

Mer än bekant.

Vi befinner oss långt bort från den bild som  
är officiell.

Staden har aldrig varit mänsklig.



Räven verkar inte arg men kanske inte heller särskilt positivt inställd.

Förvånad.

Och det kanske räcker för tillfället. Vi vet båda ingenting om vad mötet kan leda till. Vi befinner oss i ett osäkert stadie.

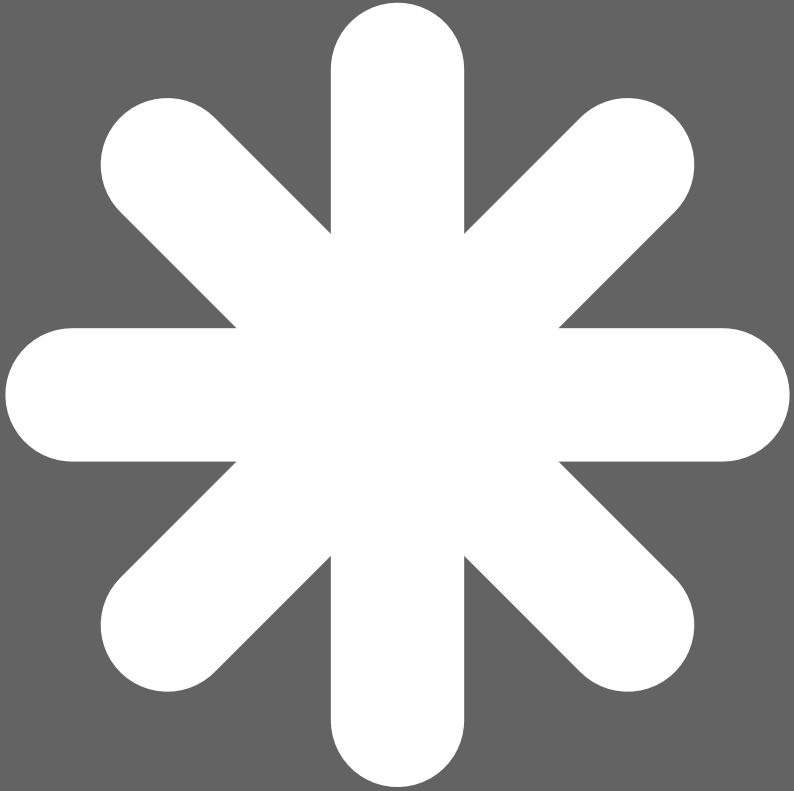
Det irrationella beteendet kanske kan skapa en öppning.

Men vi blir aldrig en, vi förblir två olika individer. Behåller vår integritet.





Film



**Tillfällig  
kontaktzon**